

# PUR•Gdv•Gd



## EPR-PUR

halogenfrei, orange  
H05BQ-F / H07BQ-F

## EPR-PUR

sans halogène, orange  
H05BQ-F / H07BQ-F



### ANWENDUNG

Als Anschlussleitung für den flexiblen Einsatz unter rauen Bedingungen in Industrie, Gewerbe und für mobilen Baustelleneinsatz. Für harte mechanische Beanspruchung im Freien. Exzellente Abrieb-, Reiss- und Druckfestigkeit. Zugfestigkeit 3-4 mal höher als PVC. Sehr gute Überrollfestigkeit und gute Beständigkeit gegen Umwelteinflüsse wie Ozon, UV-Strahlung, Feuchtigkeit, Öl, Benzin und Chemikalien.

### TECHNISCHE DATEN

<b>Nennspannung</b>	H05BQ-F 300 / 500 V H07BQ-F 450 / 750 V Einleiter 0,6 / 1kV
<b>Prüfspannung</b>	H05BQ-F 2kV H07BQ-F 2,5kV Einleiter 3,5kV
<b>Temperaturbereich</b>	
bewegter Zustand	-25°C - + 85°C
festverlegt	-40°C - + 85°C

### AUFBAU

**Leiter:** Feindrähtig, Kupfer blank nach IEC 60228 Klasse 5.  
**Leiterisolation:** Vulkanisiertes und halogenfreies EPR.  
**Adern:** In konzentrischen Lagen verseilt  
Grosse Querschnitte mit halogenfreiem Füllmantel  
**Mantel:** Halogenfreies Polyurethan, orange

### NORMEN

<HAR> HD22.10.S1  
Bis 1mm<sup>2</sup> H05BQ-F  
Ab 1,5mm<sup>2</sup> H07BQ-F  
Ab 25mm<sup>2</sup> (H)07BQ-F  
Mantel halogenfreies Polyurethan, orange  
Einleiter BQ-F  
Aderkennzeichnung nach CENELEC HD 308 S2  
Ab 6 Adern nummeriert  
Halogenfrei nach IEC 60754-1, IEC 60754-2  
RoHS-konform

### APPLICATION

Comme câbles de raccordement pour des utilisations flexibles dans des conditions plus difficiles, pour des machines industrielles et artisanales, engins mobiles sur des chantiers, pour des sollicitations mécaniques rigoureuses à l'extérieur. Excellente résistance à l'abrasion, à la déchirure et à la pression. Résistance à la traction 3 à 4 fois supérieure au PVC, à l'écrasement et aussi aux influences de l'environnement tels que ozone, rayons UV, humidité, huiles, essences et agents chimiques.

### CARACTERISTIQUES TECHNIQUES

<b>Tension nominale</b>	H05BQ-F 300 / 500 V H07BQ-F 450 / 750 V Uni-conducteurs 0,6 / 1kV
<b>Tension d'essai</b>	H05BQ-F 2kV H07BQ-F 2,5kV Uni-conducteur 3,5kV
<b>Températures d'utilisation</b>	
installation mobile	-25°C - + 85°C
installation fixe	-40°C - + 85°C

### CONSTRUCTION

**Conducteur:** Fils fins, cuivre nu selon CEI 60228 classe 5  
**Isolation:** Conducteurs sans halogène EPR vulcanisé  
**Conducteurs:** Torsadés par couches concentriques  
Grandes sections avec gaine de bourrage sans halogène  
**Gaine:** Polyuréthane sans halogène, orange

### NORMES

<HAR> HD22.10.S1  
Jusqu'à 1mm<sup>2</sup> H05BQ-F  
Dès 1,5mm<sup>2</sup> H07BQ-F  
Dès 25mm<sup>2</sup> (H)07BQ-F  
Unipolaire BQ-F  
Identification des conducteurs selon CENELEC HD 308 S2  
Dès 6 conducteurs numérotés  
Sans halogène selon IEC 60754-1, IEC 60754-2  
Conforme RoHS

## EPR-PUR

halogenfrei, orange  
H05BQ-F / H07BQ-F

## EPR-PUR

sans halogène, orange  
H05BQ-F / H07BQ-F

ISOMET Nr.	ELDAS Nr.	Aderfarben Conducteurs en couleur	n x mm <sup>2</sup>	Durchmesser Diamètre ca. mm	Cu-Zahl Poids Cu kg / 100m	Gewicht Poids kg / 100m	Ring Torche à 100m	are Coupes sur longueur
3515.602	115805205	●●	2X 0,75	5,7 - 7,4	1,44	5,1		●
3515.603	115805305	●●●	3G 0,75	6,2 - 8,1	2,2	6,6		●
3515.604	115805405	●●●●	4G 0,75	6,8 - 8,8	2,88	7,9		●
3515.605	115805505	●●●●●	5G 0,75	7,6 - 9,9	3,6	9,7		●
3516.102	115810205	●●	2X 1,00	6,1 - 8,0	1,92	6,1	●	
3516.103	115810325	●●●	3G 1,00	6,5 - 8,5	2,88	7,6	●	
3516.602	115810205	●●	2X 1,00	6,1 - 8,0	1,92	6,1		●
3516.603	115810325	●●●	3G 1,00	6,5 - 8,5	2,88	7,6		●
3516.604	115810425	●●●●	4G 1,00	7,1 - 9,3	3,84	9,2		●
3516.605	115810525	●●●●●	5G 1,00	8,0 - 10,3	4,8	11,6		●
3516.607		●+Num	7G 1,00	9,2 - 11,3	6,72	12,9		●
3516.612		●+Num	12G 1,00	11,9 - 13,0	11,52	24,0		●
3517.102	115815205	●●	2X 1,50	7,6 - 9,8	2,88	8,8	●	
3517.103	115815325	●●●	3G 1,50	8,0 - 10,4	4,32	11,0	●	
3517.104	115815425	●●●●	4G 1,50	9,0 - 11,6	5,76	14,3	●	
3517.105	115815525	●●●●●	5G 1,50	9,8 - 12,7	7,2	16,9	●	
3517.602	115815205	●●	2X 1,50	7,6 - 9,8	2,88	8,8		●
3517.603	115815325	●●●	3G 1,50	8,0 - 10,4	4,32	11,0		●
3517.604	115815425	●●●●	4G 1,50	9,0 - 11,6	5,76	14,3		●
3517.605	115815525	●●●●●	5G 1,50	9,8 - 12,7	7,2	16,9		●
3517.607	115815725	●+Num	7G 1,50	10,5 - 14,1	10,08	29,1		●
3517.612	115816225	●+Num	12G 1,50	14,3 - 18,0	17,28	44,6		●
3517.616		●+Num	16G 1,50	13,1 - 22,7	23,04	48,0		●
3517.620		●+Num	20G 1,50	15,1 - 24,1	28,8	56,0		●
3518.103	115820325	●●●	3G 2,50	9,6 - 12,7	7,2	16,3	●	
3518.104	115820425	●●●●	4G 2,50	10,7 - 13,8	9,6	20,8	●	
3518.105	115820525	●●●●●	5G 2,50	11,9 - 15,3	12,0	25,7	●	
3518.602	115820225	●●	2X 2,50	9,0 - 2,6	4,8	13,0		●
3518.603	115820325	●●●	3G 2,50	9,6 - 12,7	7,2	16,3		●
3518.604	115820425	●●●●	4G 2,50	10,7 - 13,8	9,6	20,8		●
3518.605	115820525	●●●●●	5G 2,50	11,9 - 15,3	12,0	25,7		●
3518.607	115820725	●+Num	7G 2,50	16,5 - 18,0	16,8	43,1		●
3518.612		●+Num	12G 2,50	16,8 - 20,5	28,8	64,1		●
3519.603	115830325	●●●	3G 4	11,3 - 14,5	11,52	22,9		●
3519.604	115830425	●●●●	4G 4	12,7 - 16,2	15,36	29,3		●
3519.605	115830525	●●●●●	5G 4	14,1 - 17,9	19,2	36,5		●
3519.607	115830725	●+Num	7G 4	19,9 - 22,8	26,88	62.000		●
3520.603	115840325	●●●	3G 6	12,8 - 16,3	17,3	31,0		●
3520.604	115840425	●●●●	4G 6	14,2 - 18,1	23,04	40,4		●
3520.605	115840525	●●●●●	5G 6	15,7 - 20,0	28,8	50,4		●
3520.607	115840725	●+Num	7G 6	21,2 - 24,3	40,32	79.000		●
3521.604	115855425	●●●●	4G 10	18,6 - 23,6	38,4	79.000		●
3521.605	115855525	●●●●●	5G 10	20,4 - 25,9	48,0	86,2		●

## EPR-PUR

halogenfrei, orange  
H05BQ-F / H07BQ-F

## EPR-PUR

sans halogène, orange  
H05BQ-F / H07BQ-F

ISOMET Nr.	ELDAS Nr.	Aderfarben Conducteurs en couleur	n x mm <sup>2</sup>	Durchmesser Diamètre ca. mm	Cu-Zahl Poids Cu kg / 100m	Gewicht Poids kg / 100m	Ring Torche à 100m	are Coupes sur longueur
3513.016	115660109	●	1X 16	10,8 - 11,3	15,36	23,0		●
3521.614	115855425	●●●●	4G 16	22,8 - 23,9	61,44	108		●
3521.615	115860525	●●●●●	5G 16	25,3 - 27,0	76,8	120,7		●
3513.025	115662106	●	1X 25	12,3 - 12,8	24,0	33,5		●
3521.624	115762426	●●●●	4G 25	27,9 - 29,5	96,0	155,0		●
3521.625	115762526	●●●●●	5G 25	33,3 - 35,0	120,0	194,0		●
3513.035	115665106	●	1X 35	14,0 - 15,4	33,6	44,0		●
3521.634	115765426	●●●●	4G 35	31,0 - 33,2	134,4	205,0		●
3521.635	115765526	●●●●●	5G 35	37,8 - 38,3	168,0	260,0		●
3513.050	115670106	●	1X 50	16,0 - 17,0	48,0	59,5		●
3513.052		●	1G 50	16,0 - 17,0	48,0	59,5		●
3521.654	115770426	●●●●	4G 50	35,7 - 39,4	192,0	275,0		●
3521.655	115770526	●●●●●	5G 50	43,5 - 47,0	240,0	341,0		●
3513.070	115675106	●	1X 70	17,5 - 19,1	67,2	81,5		●
3513.072		●	1G 70	17,5 - 19,1	67,2	81,5		●
3521.674	115775426	●●●●	4G 70	40,9 - 49,0	268,8	385,0		●
3521.675	115775526	●●●●●	5G 70	48,0 - 53,0	336,0	460,0		●
3513.095	115678106	●	1X 95	20,0 - 21,9	91,2	106,0		●
3513.097		●	1G 95	20,0 - 21,9	91,2	106,0		●
3521.694	115778426	●●●●	4G 95	46,9 - 48,2	364,8	515,0		●
3521.695	115778526	●●●●●	5G 95	54,0 - 60,0	456,0	595,0		●
3513.120	115681106	●	1X 120	22,7 - 22,2	115,2	132,5		●
3513.122		●	1G 120	22,7 - 22,2	115,2	132,5		●
3521.697		●●●●	4G 120	56,5 - 58,5	460,8	600,0		●
3513.150	115684106	●	1x 150	24,0 - 26,6	144,0	162,5		●
3513.152		●	1G 150	24,0 - 26,6	144,0	162,5		●
3513.185		●	1X 185	26,0 - 29,3	177,6	201,0		●
3513.187		●	1G 185	26,0 - 29,3	177,6	201,0		●
3513.240	115690106	●	1X 240	29,0 - 33,1	230,4	255,0		●
3513.242		●	1G 240	29,0 - 33,1	230,4	255,0		●
3513.300		●	1X 300	32,0 - 35,2	288,0	295,0		●

### Bedruckung auf Wunsch

Ab CHF 1'000.-- pro Auftrag gratis.  
Mindestmenge 100 m <= 2.50 mm<sup>2</sup>

### Impression sur demande:

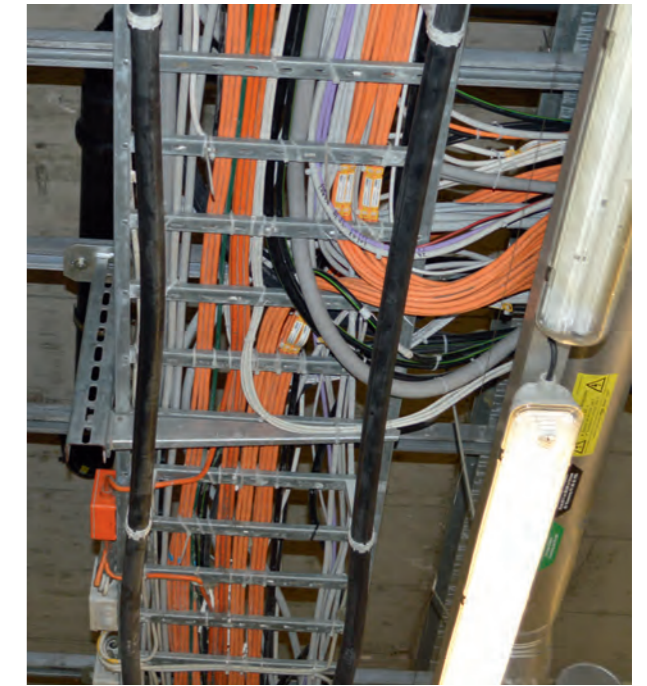
dès CHF 1'000.00 net par commande gratuit  
Quantité min. 100 m <= 2.50 mm<sup>2</sup>

## EPR-PUR

halogenfrei, orange  
H05BQ-F / H07BQ-F

## EPR-PUR

sans halogène, orange  
H05BQ-F / H07BQ-F



## Gdv

Schweres Gummikabel, schwarz  
H07RN-F



### ANWENDUNG

Als Anschlussleitung für Elektrogeräte oder mobilen Einsatz auf Baustellen und im Industriebereich. Geeignet in trockenen und feuchten Räumen in der Landwirtschaft sowie im Freien. Sehr gute Beständigkeit gegen Umwelteinflüsse wie Ozon und UV-Strahlen. Gute mechanische Abriss- und Druckfestigkeit, Öl-, Benzin und Chemikalienbeständig. Sehr gutes Verhalten bei Temperaturschwankungen.

### TECHNISCHE DATEN

**Nennspannung** H07RN-F 450 / 750 V  
**Prüfspannung** H07RN-F 2,5kV  
**Temperaturbereich**  
bewegter Zustand -25°C - + 60°C  
festverlegt -40°C - + 60°C

### AUFBAU

**Leiter:** Feindrähtig, Kupfer nach IEC 60228 Klasse 5  
**Leiterisolation:** EPR  
**Adern:** In konzentrischen Lagen verseilt  
**Mantel:** Verstärktes Elastomer, schwarz

### NORMEN

<HAR> H07RN-F  
Aderkennzeichnung nach CENELEC HD 308 S2  
Ab 6 Adern nummeriert  
Brandverhalten nach IEC 60332-1  
Ölbeständig nach IEC 60811-2-1  
RoHS-konform

## Gdv

Câble en caoutchouc lourd, noir  
H07RN-F

### APPLICATION

Comme câbles de raccordement pour l'électroménager, dans les machines et engins mobiles sur des chantiers. Adaptés pour les locaux humides ou secs dans l'agriculture et à l'extérieur. Excellente résistance aux influences de l'environnement tels que ozone et rayons UV. Bonne résistance à la démolition et à la pression. Résistant aux huiles, essences et agents chimiques. Bonne tenue aux variations de température.

### CARACTERISTIQUES TECHNIQUES

**Tension nominale** H07RN-F 450 / 750 V  
**Tension d'essai** H07RN-F 2,5kV  
**Températures d'utilisation**  
installation mobile -25°C - + 60°C  
installation fixe -40°C - + 60°C

### CONSTRUCTION

**Conducteur:** Fils fins, CEI 60228 classe 5  
**Isolation des conducteurs:** EPR  
**Conducteurs:** Torsadés par couches concentriques  
**Gaine:** Elastomérique fortifiée, noire

### NORMES

<HAR> H07RN-F  
Identification des conducteurs selon CENELEC HD 308 S2  
Dès 6 conducteurs numérotés  
Comportement au feu selon IEC 60332-1  
Résistant aux huiles selon IEC 60811-2-1  
Conforme RoHS

## Gdv

Schweres Gummikabel, schwarz  
H07RN-F

## Gdv

Câble en caoutchouc lourd, noir  
H07RN-F

ISOMET Nr.	ELDAS Nr.	Aderfarben Conducteurs en couleur	n x mm <sup>2</sup>	Durchmesser Diamètre ca. mm	Cu-Zahl Poids Cu kg / 100m	Gewicht Poids kg / 100m	Ring Torche à 100m	are Coupes sur longueur
3508.603	115115320	●●●●	3G 1,50	9,2 - 11,9	4,32	16,0		●
3508.604	115115420	●●●●●	4G 1,50	10,2 - 13,1	5,76	20,0		●
3508.604	115115520	●●●●●●	5G 1,50	11,2 - 14,4	7,2	24,0		●
3508.607	115115720	●+Num	7G 1,50	14,5 - 17,5	10,08	33,0		●
3509.603	115120320	●●●●	3G 2,50	10,9 - 14,0	7,2	23,0		●
3509.604	115120420	●●●●●	4G 2,50	12,1 - 15,5	9,6	29,0		●
3509.605	115120520	●●●●●●	5G 2,50	13,3 - 17,0	12,0	35,0		●
3510.602	115130200	●●	2X 4	11,8 - 15,1	7,68	23,0		●
3510.603	115130320	●●●●	3G 4	12,7 - 16,2	11,52	32,0		●
3510.604	115130420	●●●●●	4G 4	14,0 - 17,9	15,36	40,0		●
3510.605	115130520	●●●●●●	5G 4	15,6 - 19,9	19,2	50,0		●
3511.602	115140220	●●	2X 6	13,1 - 16,8	11,52	30,0		●
3511.604	115140420	●●●●●	4G 6	15,7 - 20,0	23,04	50,4		●
3511.605	115140520	●●●●●●	5G 6	17,5 - 22,2	28,8	67,0		●
3512.603	115150320	●●●●	3G 10	19,1 - 24,2	28,8	76,5		●
3512.604	115150420	●●●●●	4G 10	20,9 - 26,5	38,4	93,0		●
3512.605	115150520	●●●●●●	5G 10	22,9 - 29,1	48,0	114,0		●
3506.016		●	1X 16	10,8 - 13,4	15,36	28,0		●
3512.614	115160420	●●●●●	4G 16	23,8 - 30,1	61,44	130,0		●
3512.615	115160520	●●●●●●	5G 16	26,4 - 33,5	76,8	161,0		●
3506.025		●	1X 25	12,7 - 15,8	24,0	40,0		●
3512.624	115162420	●●●●●	4G 25	28,9 - 36,6	96,0	195,0		●
3512.625	115162520	●●●●●●	5G 25	32,0 - 40,4	120,0	244,0		●
3506.035		●	1X 35	14,3 - 17,9	33,6	54,0		●
3512.634	115165420	●●●●●	4G 35	32,5 - 41,1	134,4	233,0		●
3512.635	115165520	●●●●●●	5G 35	36,8 - 45,8	168,0	290,0		●
3506.050		●	1X 50	16,5 - 20,6	48,0	75,0		●
3512.654		●●●●●	4G 50	37,7 - 47,5	192,0	320,0		●
3506.070		●	1X 70	18,6 - 23,3	67,2	100,0		●
3512.674		●●●●●	4G 70	42,7 - 54,0	268,8	420,0		●
3506.095		●	1X 95	20,8 - 26,0	91,2	131,0		●
3512.694		●●●●●	4G 95	48,4 - 61,0	364,8	549,0		●
3506.120		●	1X 120	22,8 - 28,6	115,2	163,0		●
3512.696		●●●●●	4G 120	53,0 - 66,0	460,8	679,0		●
3506.150		●	1X 150	25,2 - 31,4	144,0	200,0		●
3512.697		●●●●●	4G 150	58,0 - 73,0	576,0	823,0		●
3506.185		●	1X 185	27,6 - 34,4	177,6	242,0		●
3512.698		●●●●●	4G 185	64,0 - 80,0	710,4	903,0		●
3506.240		●	1X 240	30,6 - 38,3	230,4	298,0		●
3512.699		●●●●●	4G 240	72,0 - 91,0	921,6	1312,0		●
3506.300		●	1X 300	33,5 - 41,9	288,0	358,0		●

## Gd

Leichtes Gummikabel , schwarz  
H05RR-F



### ANWENDUNG

Als Anschlussleitung für Elektrogeräte bei geringer bis mittleren Beanspruchung. Geeignet in trockenen und feuchten Räumen sowie im Freien. Jedoch nicht für den ständigen Einsatz im Freien. Sehr gutes Verhalten bei Temperaturschwankungen.

### TECHNISCHE DATEN

**Nennspannung** H05RR-F 300 / 500 V  
**Prüfspannung** H05RR-F 2kV  
**Temperaturbereich**  
bewegter Zustand -25°C - + 60°C  
festverlegt -40°C - + 60°C

### AUFBAU

**Leiter:** Feindrähtig, Kupfer nach IEC 60228 Klasse 5  
**Leiterisolation:** EPR  
**Adern:** In konzentrischen Lagen verseilt  
**Mantel:** Verstärktes Elastomer, schwarz

### NORMEN

<HAR> H05RR-F  
Aderkennzeichnung nach CENELEC HD 308 S2  
Ab 6 Adern nummeriert  
Selbstverlöschend und flammwidrig nach IEC 60332-1-2  
RoHS-konform

## Gd

Câble en caoutchouc léger, noir  
H05RR-F

### APPLICATION

Comme câbles de raccordement pour l'électroménager qui sont soumis à des efforts mécaniques faibles ou moyens. Adaptés pour les locaux humides ou secs et à l'extérieur et non pour une utilisation constante extérieure. Excellente tenue aux variations de température.

### CARACTERISTIQUES TECHNIQUES

**Tension nominale** H05RR-F 300 / 500 V  
**Tension d'essai** H05RR-F 2kV  
**Températures d'utilisation**  
installation mobile -25°C - + 60°C  
installation fixe -40°C - + 60°C

### CONSTRUCTION

**Conducteur:** Fils fins, CEI 60228 classe 5  
**Isolation des conducteurs:** EPR  
**Conducteurs:** Torsadés par couches concentriques  
**Gaine:** Elastomérique noire

### NORMES

<HAR> H07RR-F  
Identification de conducteurs selon CENELEC HD 308 S2  
Dès 6 conducteurs numérotés  
Auto-extinction et empêche la propagation des flammes selon IEC 60332-1-2  
Conforme RoHS

## Gd

Leichtes Gummikabel , schwarz  
H05RR-F

ISOMET Nr.	ELDAS Nr.	Aderfarben Conducteurs en couleur	n x mm <sup>2</sup>	Durchmesser Diamètre ca. mm	Cu-Zahl Poids Cu kg / 100m	Gewicht Poids kg / 100m	Ring Torche à 100m	are Coupes sur longueur
3500.602	115005200	●●	2X 0,75	5,7 - 7,4	1,44	6,1		●
3501.602	115010200	●●	2X 1,0	6,1 - 8,0	1,92	7,2		●
3501.603	115010320	●●●	3G 1,0	6,5 - 8,5	2,88	8,6		●
3501.604	115010420	●●●●	4G 1,0	7,1 - 9,3	3,84	10,0		●
3502.602	115015200	●●	2X 1,5	7,0 - 9,2	2,88	11,0		●
3502.603	115015320	●●●	3G 1,5	8,0 - 10,4	4,32	13,0		●
3502.604	115015420	●●●●	4G 1,5	9,0 - 11,6	5,76	16,0		●
3502.605	115015520	●●●●●	5G 1,5	9,8 - 12,7	7,2	20,0		●
3503.603	115020320	●●●	3G 2,5	9,6 - 12,4	7,2	19,0		●
3503.604	115020420	●●●●	4G 2,5	10,7 - 13,8	9,6	24,0		●
3503.605	115020520	●●●●●	5G 2,5	11,9 - 15,3	12,0	30,0		●



## Erdungs-Leitungen

## Câbles mise à terre

### T-Litze H07V-K

0,50 – 185mm<sup>2</sup>

### Fil-T H07V-K

0,50 – 185mm<sup>2</sup>



ISOMET Nr.	ELDAS Nr.	Aderfarben Conducteurs en couleur	n x mm <sup>2</sup>	Durchmesser Diamètre ca. mm	Cu-Zahl Poids Cu kg / 100m	Gewicht Poids kg / 100m	Ring Torche à 50m	are Coupes sur longueur
1744.054	113004650	●	1G 50	12,4 - 12,9	48,0	53,4	●	
1744.604	113004650	●	1G 50	7,1 - 9,3	48,0	53,4		●

**Leiter:** Feindrähtig, Kupfer blank nach IEC 60228 Klasse 5  
**Leiterisolation:** PVC

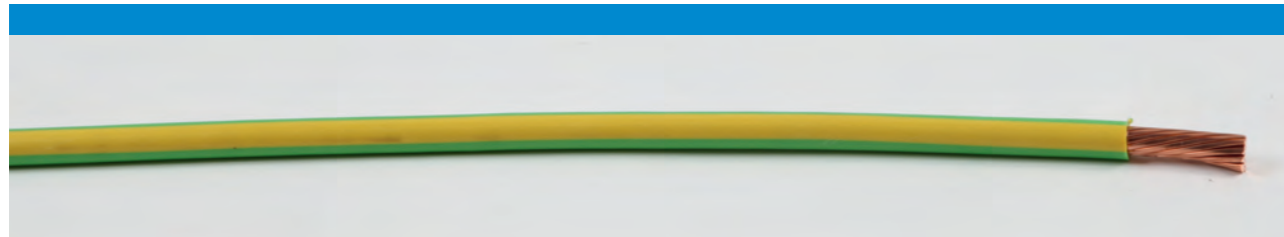
**Conducteurs:** Fils fins, cuivre nu selon CEI 60228 classe 5  
**Isolation de conducteurs en:** PVC

### T-Seil H07V-R

10 – 50mm<sup>2</sup>

### Corde-T H07V-R

10 – 50mm<sup>2</sup>



ISOMET Nr.	ELDAS Nr.	Aderfarben Conducteurs en couleur	n x mm <sup>2</sup>	Durchmesser Diamètre ca. mm	Cu-Zahl Poids Cu kg / 100m	Gewicht Poids kg / 100m	Ring Torche à 50m	are Coupes sur longueur
1402.854	105502950	●	1G 50	11,0 - 11,8	48,0	47,7	●	
1402.864	105502950	●	1G 50	11,0 - 11,8	48,0	47,7		●

**Leiter:** Mehrdrähtig, Kupfer blank  
**Leiterisolation:** PVC

**Conducteur:** Multifilaire, cuivre nu  
**Isolation de conducteurs:** PVC

## Erdungs-Leitungen

## Câbles mise à terre

### ISOSAFE UNI FE05 flex

6 – 240mm<sup>2</sup>, halogenfrei

### ISOSAFE UNI FE05 flex

6 – 240mm<sup>2</sup>, sans halogène



ISOMET Nr.	ELDAS Nr.	Aderfarben Conducteurs en couleur	n x mm <sup>2</sup>	Durchmesser Diamètre ca. mm	Cu-Zahl Poids Cu kg / 100m	Gewicht Poids kg / 100m	Ring Torche à 100m	are Coupes sur longueur
800.052	109070132	●	1G 50	13,0 - 14,0	48,0	51,8		●

**Leiter:** Feindrähtig, Kupfer blank nach IEC 60228 Klasse 5  
**Leiterisolation:** Vernetztes Polyolefin  
**Mantel:** FRNC thermoplastische Polyolefinmischung, grau  
**SEV geprüft und IEC:** 60323-3-24

**Conducteurs:** Fils fins, cuivre nu selon CEI 60228 classe 5  
**Isolation:** Conducteurs polyolefin en réseau  
**Gaine:** FRNC en mélange de polyolefin, gris  
**Approbation SEV et IEC:** 60323-3-24

### ESUY (Baustellen SBB)

16 – 185mm<sup>2</sup>

### ESUY (Chantiers CFF)

16 – 185mm<sup>2</sup>



ISOMET Nr.	ELDAS Nr.	Aderfarben Conducteurs en couleur	n x mm <sup>2</sup>	Durchmesser Diamètre ca. mm	Cu-Zahl Poids Cu kg / 100m	Gewicht Poids kg / 100m	Ring Torche à 100m	are Coupes sur longueur
3799.450		○	1X 50	14,1 - 14,4	48,0	67,0		●

Feistdrähtige blanke Bündellitze  
Kupfergeflecht über Bündellitze  
**Leiterisolation:** PVC, transparent

Conducteur à fils supersouples, cuivre nu  
Réseau en fils de cuivre nu  
**Isolation de conducteurs:** PVC, transparent

# Lieferung innert 24 Std.

## *Livraison dans les 24 heures*



2015.09